

▶ Rotar Abbruch-/und Sortiergreifer

Rotar führt eine neue Baureihe von 9 Abbruch-/Sortiergreifern ein. Diese Greifern entsprechen die heutigen Wünsche den Professionellen Fahrern. Beide im schweren industriellen Abbruch, wie auch beim intensiven Sortier- und Recycling Einsätze.

Mittels einer doppelwandiger Konstruktion entsteht eine ganz starke- und steife Traverse. Die breite Lagerstellen sorgen für eine optimale Auflagefläche welche ausgerüstet sind mit Verschleiß-/ Schmier Büchsen wie auch Staubabdichtungen. Die Schalen werden mit schweren Bolzen in der Traverse montiert. Alle Bolzen sind oberflache gehärtet. Die Greifern haben zentrierte obere Anschlägen.

Das Drehwerk ist ausgestattet mit einem Edelstahl Drehkranzlager. Dies wird angetrieben mit einem qualitative hochwertigen Drehmotor von Parker. Die Motoren sind Standard ausgerüstet mit einem integriertes Schock-Ventil.

Die Greifer ist ausgeführt mit 1 zentrierten Zylinder, vorsehen von einem Lasthalte-Ventil. (SUN-Hydraulics)

Die Greiferschalen sind Standard ausgestattet mit drehbaren Wechsellmesser von hochwertiges verschleißfestes 500 HB Messerstahl.



Durch neuere Entwicklungen sind wir in der Lage den Greifern zu fertigen mit weniger Komponenten, ohne Konzessionen an den Funktionalität wie auch den Sicherheit. Hiermit sind den neue RG-Greifern noch zuverlässiger und äußerst Servicefreundlich.

Die neue RG-Serie ist völlig hergestellt auf Grund die langjährigem Erfahrungen mit den vormalige Greifer Serien. Der Greifer entspricht unser Credo „Simplicity the Best“

▶ Abbruch-/und Sortiergreifer

▶ Schrott Schere

▶ Rotar Cleaner

▶ Abbruchhämmer

▶ Vibrations Schaufel

▶ Vibrations Löffel

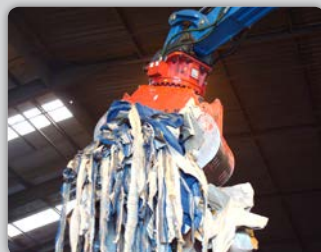
▶ Polypgreifer

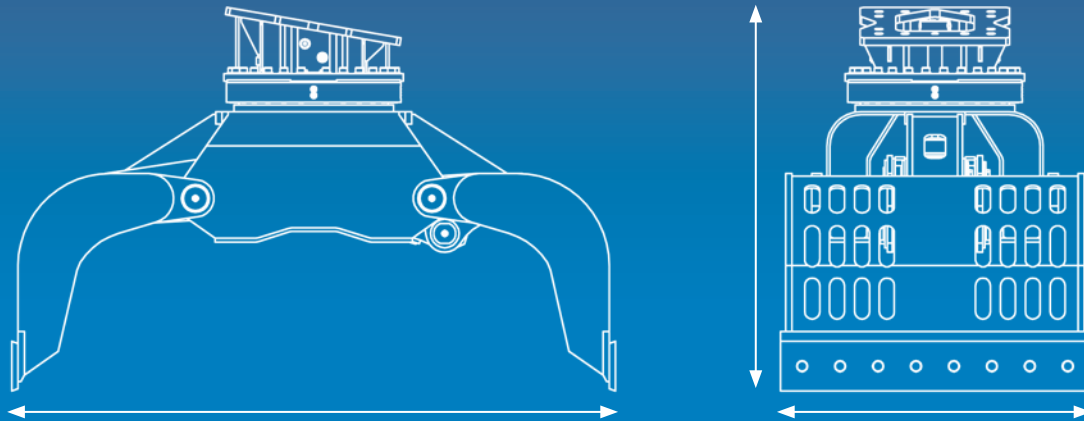
▶ Backen Brecher Löffel

▶ Pulverisierer

▶ Kombi Schere

▶ Stahl Schere





Typ RG	5-N	9-N	12-N	15-N	22-N	28-N	37-N	48-N	60-N
Information									
MASCHINEN KLASSE (T)	2-5	5-9	10-15	14-18	15-22	20-28	25-37	35-48	45-60
BETRIEBSGEWICHT (KG)	210	425	870	1015	1305	1550	2020	2285	3860
INHALT (L)	100	140	325	400	530	620	875	1100	1500
SCHLIEßKRAFT (kN)*	12	26	41	41	53	61	70	80	115
Abmessungen									
MAX. ÖFFNUNG SCHALEN (MM)	1137	1350	1750	1830	2000	2190	2425	2425	3050
SCHALEN BREITE (MM)	500	650	800	850	1000	1100	1200	1400	1500
GREIFER HÖHE (MM)	703	975	1380	1420	1528	1463	1541	1566	1900
Aufhängung									
ROTAR LOCHBILD	100	110-120	130-140	130-140	130-140	140-150	140-150	140-150	200
Hydraulik									
BETRIEBSDRUCK GREIFEN BAR	320	320	320	320	350	350	350	350	350
ÖLMENGE GREIFEN LPM	35	50	80	80	100	100	120	120	200
BETRIEBSDRUCK ROTIEREN BAR	120	120	140	140	140	170	170	170	170
ÖLMENGE ROTIEREN LPM	20	20	40	40	40	40	40	40	40

* Schließkraft bei 320 Bar
 ** Standard Perforierte Schalen
 - Stäbe oder geschlossene Schalen optional

Technische Änderungen vorbehalten

Your Attachment Supplier

ROTAR INTERNATIONAL BV | SCHERING 27 | 8281 JW GENEMUIDEN | POSTBUS 174 | 8280 AD GENEMUIDEN

TEL. +31 (0) 38 385 5471 | FAX. +31 (0) 38 385 5402 | E-MAIL: INFO@ROTAR.COM | WWW.ROTAR.COM